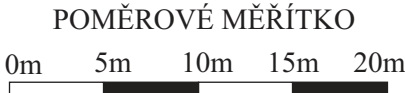
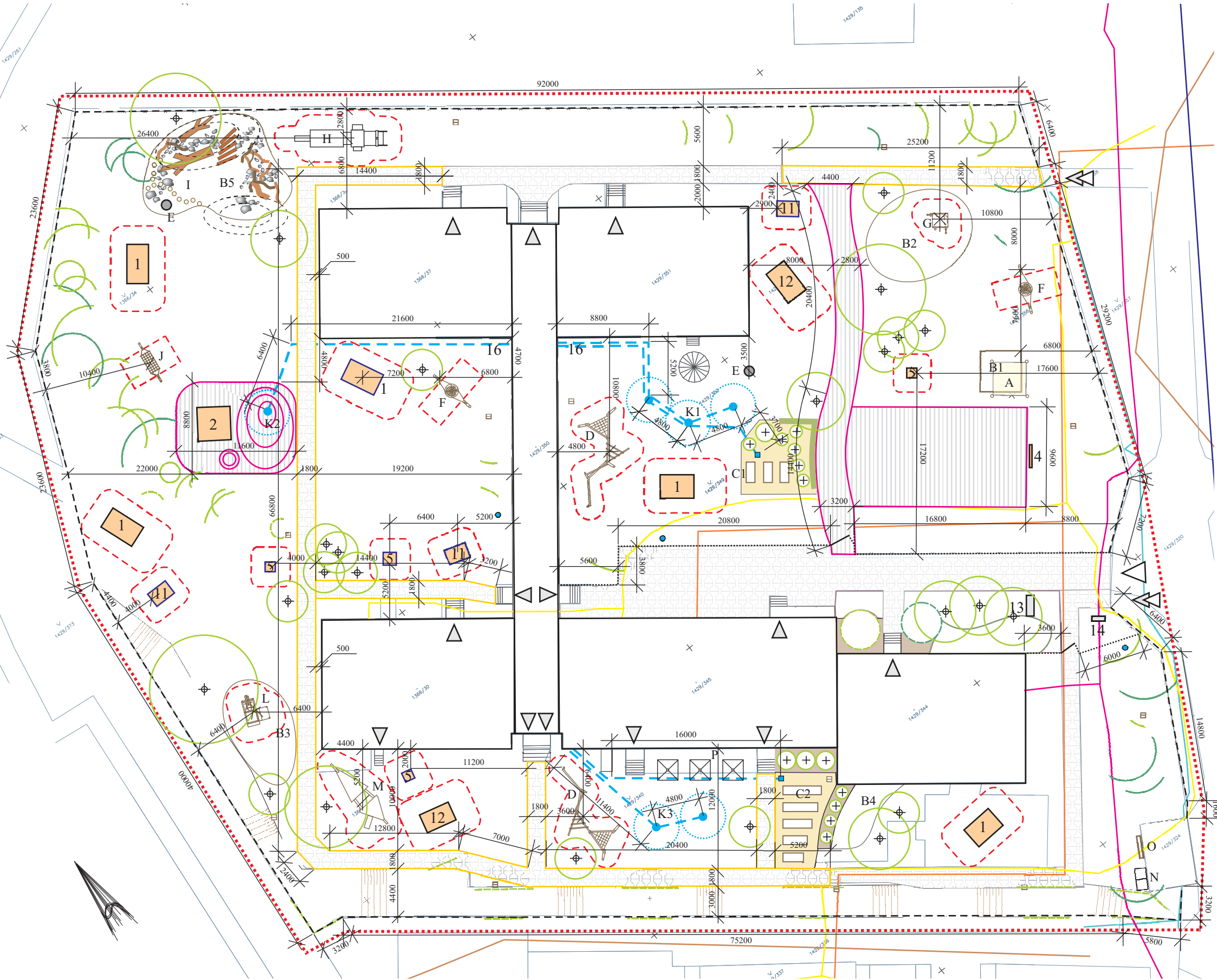
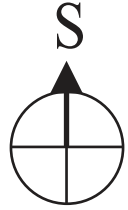


CELKOVÁ SITUACE STAVBY - NAVRHOVANÝ STAV - 1:400



- LEGENDA:
- hranice řešeného území
 - △ budovy školky
 - △ stávající vjezd do areálu
 - △ stávající vstup do areálu školky
 - △ stávající vstup z budovy školky do zahrady
 - hranice pozemků katastrální mapy
 - stávající plůtek v zahradě
 - stávající zámková dlažba
 - stávající terénní modelace
 - minimální hranice dopadové zóny prvku
 - navrhovaná zámková dlažba
 - navrhovaný plot kolem/unitř areálu
 - navrhovaný povrch z recyklovaného polyuretanu
 - navrhované perkové chodníčky
 - navrhovaný vodovodní kohoutek, 2ks
 - navrhovaný záhon s mulčovací kůrou
 - navrhované krmítko/budka pro ptáky, 13ks
 - navrhované pitko pro ptáky, 3ks
 - přemístěný stávající herní prvek
 - Vegetační prvky:
 - stávající listnatý strom
 - stávající jehličnatý strom
 - stávající keř/keřová skupina
 - navrhovaný listnatý strom
 - navrhovaný keř
 - navrhovaná linie keřů
 - stávající herní/technický prvek:
 - 1. věž s klouzačkou, 5ks
 - 2. pískoviště, 1ks
 - 4. koš na basketbal, 1ks
 - 5. pérová houpacíka, 4ks
 - 11. tunel Lev, 3ks
 - 12. věž, 2ks
 - 13. pilon školky, 1ks
 - 14. pilířek, 1ks
 - 16. vodovodní kohoutek, 2ks

- navrhovaný herní/technický prvek
- A stínící plachta, 1ks
- B pískoviště, 5ks
- C zeleninová zahrádka, 2ks
- D balanční sestava, 2ks
- E ohniště, 2ks
- F houpacíka hnízdečko, 2ks
- G písečná dílna, 1ks
- H mašinka, 1ks
- I kopečky s přírodninami
- J houpací síť, 1ks
- K mlhoviště, 3ks
- L písečný harvestr, 1ks
- M loď se skluzavkou, 1ks
- N komposter, 1ks
- O hmyzí domek, 1ks
- P sušák na prádlo, 3ks
- Průběh inženýrských sítí:
- stávající podzemní vedení VN do 35kV spol. ČEZ
- stávající zaměřený průběh optického kabelu spol. Cetin
- stávající koaxiální trasa UPC ČR s.r.o. (shodné s průběhem Cetin)
- stávající VO - v zemi uložené kabelové vedení
- stávající vodovod pitná voda spol. SČVAK
- stávající stoka jednotná SČVAK
- stávající horkovod spol. Teplárna Liberec
- nová vodovodní přípojka, napojená na vnitř. rozvody školky



AKCE

NAVÝŠENÍ KAPACIT MŠ MOTÝLEK - ÚPRAVA VENKOVNÍ PLOCHY ZAHRADY

MÍSTO

ZAHRADA MŠ MOTÝLEK p.o., BROUMOVSKÁ 840/7, 460 01, LIBEREC 6
NA P.P.Č. 1429/348, 1429/346, 1429/347, 1429/343, 1429/342, 1429/341, 1429/340, 1429/339, 1366/29, 1366/31, 1366/32, 1366/36, 1366/35, 1366/34, 1366/38, 1429/355, 1429/353, 1429/352, 1429/356, 1429/354 A 1429/349
K.Ú. ROCHLICE U LIBERCE

INVESTOR

STATUTÁRNÍ MĚSTO LIBEREC
NÁM. DR. E. BENEŠE 1
460 59, LIBEREC

GENERÁLNÍ PROJEKTANT

ING. JAROSLAVA KŘIVOHLAVÁ
TYRŠOVA 1396
407 47, VARNSDORF

ZODPOVĚDNÝ PROJEKTANT

ING. VÁCLAV JÁRA
HUSOVA 2075
407 47, VARNSDORF

VYPRACOVAL

ING. JAROSLAVA KŘIVOHLAVÁ

FORMÁT

3 x A4

MĚŘÍTKO

1 : 400

DATUM

01/2019

Č. PARÉ/KOPIE

STUPEŇ

DŮR

PROFESE

C. SITUAČNÍ VÝKRESY

NÁZEV VÝKRESU

CELKOVÁ SITUACE STAVBY - NAVRHOVANÝ STAV

ČÍSLO VÝKRESU

C.3.2